

Capture Module 100 High



Capture Module CM 100 Highは100BASE-T1の機器間のトラフィックをキャプチャしてギガビット・イーサネット（RJ-45）ポートへ送信します。

100BASE-T1を12ポート搭載しており、最大で6リンクラインのキャプチャが可能です。トラフィックはネットワークに干渉することなくキャプチャされ、40nsのタイムスタンプ付きで送信され、AVB/TSNトラフィックの分析も可能です。

このCapture Module CM 100 Highを複数台使用する事で、6リンクラインを超えるネットワークのキャプチャが可能です。また、他のキャプチャ・モジュール（CAN、CAN FD、LIN、1000BASE-T1などに対応）と同時に使用する事もできます。

特徴

- ✓ 6リンク回線100BASE-T1（12ポート）
- ✓ ウェブサーバー経由で簡単に設定可能
- ✓ 802.1ASによるネットワーク時間同期
- ✓ 複数のキャプチャ・モジュールとの同期可能
- ✓ 精度40nsのタイムスタンプ
- ✓ 出力のトラフィックシェーピング
- ✓ AVB/TSNキャプチャ対応
- ✓ デバイスのウェイクアップ機能
- ✓ 電源: 12/24 VDC（8 ~ 30 VDC）
- ✓ 頑丈なスチールケース
- ✓ サイズ: 167 x 143 x 32 mm

12x
100BASE-T1



3x
スタンダード・ギガビット・
イーサネット(RJ-45)



1x
システムコネクタ



同梱物

*本体・ケーブルセットは別売りです

CM 100 High本体



MQSソケット



100BASE-T1ケーブル x6
(両側端子付き)



MQSカバー x3



MQSソケット x3



圧着端子 x4



イーサネットケーブル



バナソケット 赤/黒
バナピン x2



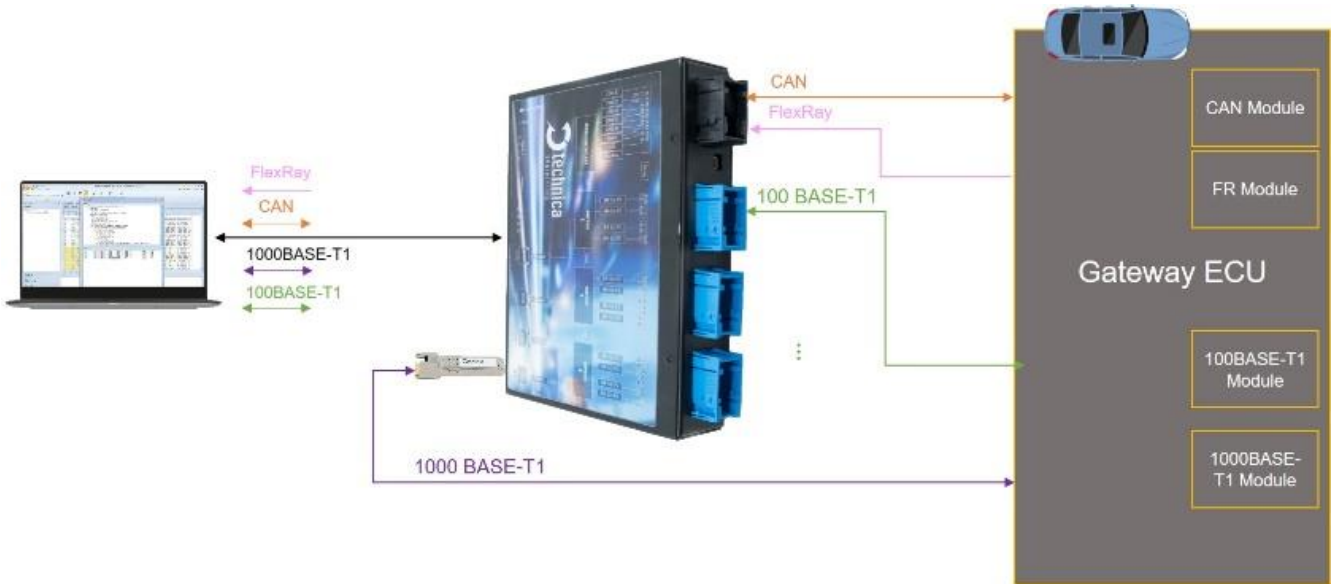
電源用ツイストペアケーブル
(赤/黒、片側端子付き)



Use Case

接続構成例

Media Gateway



Capture Module Eth Combo



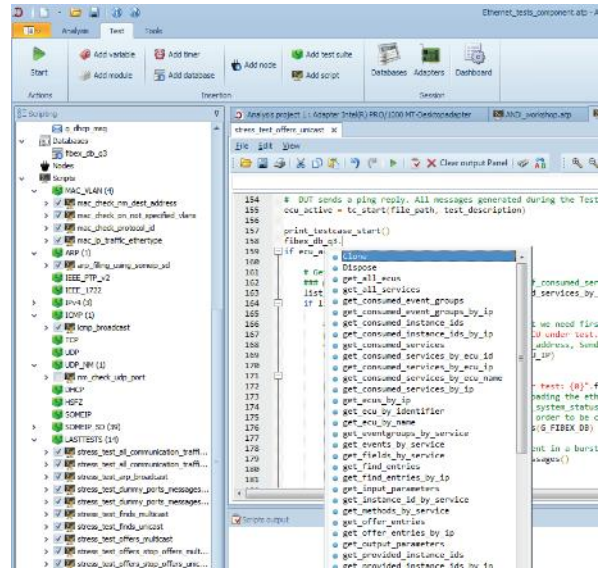
ANDiソフトウェアのご紹介

100Base-T1および1000Base-T1を搭載したシステムのテスト、シミュレーションソフトウェアです。

ANDi (Automotive Network Diagnoser) は、100Base-T1および1000Base-T1、CAN/CAN-FDを搭載したECUのテスト、およびシミュレーションソフトウェアです。

トラフィックのログおよび解析、イーサネットやCANの送受信、レスト・バス・シミュレーション (RBS) などの機能をもっています。全てのイーサネット・プロトコル、およびSOME/IP、SOME/IP-SD (サービス・ディスカバリー) に対応し、Pythonスクリプトにより柔軟な処理が可能です。

その他、トラフィック・ビューアー、トラフィック・ジェネレータ、バースト送信、Pcapレコーダー、PcapファイルのIP/MAC変換などのツールも用意されています。



オーダー情報

| 製品名 | 型番 |
|--------------------------|---|
| Media Gateway | <ul style="list-style-type: none"> 本体+ケーブルセット含む TE-1100 - オプション機能 <ul style="list-style-type: none"> ・ CAN Option: TE-1200 ・ FlexRay Option: TE-1250 |
| Enhanced Ethernet Switch | <ul style="list-style-type: none"> ・ MATEnet 本体 TE-2000 / ケーブルセット KS-2000 ・ H-MTD 本体 TE-2001 / ケーブルセット KS-2001 ・ RJ45 本体 TE-2002 / ケーブルセット KS-2003 |
| Capture Module 1000 High | <ul style="list-style-type: none"> ・ 本体 TE-1176 / ケーブルセット TE-1176_cableset |
| Capture Module 100 High | <ul style="list-style-type: none"> ・ 本体 TE-1173 / ケーブルセット TE-1173_cableset |
| Capture Module Eth Combo | <ul style="list-style-type: none"> ・ 本体 TE-1175 / ケーブルセット TE-1175_cableset |
| ANDi Premium | <ul style="list-style-type: none"> ・ TE-1170 / アルミニウムUSB dongle TE-1715 |

その他のCapture Module、Media Converterなど製品情報は弊社ウェブサイトにてご覧いただけます。

<https://www.gailogic.co.jp/ae/te/>